

NetPerformer™ SDM-9600 chassis

Zintegrowany system dostępowy



- Efektywna platforma dla DCME, VoIP i pozostałych usług głosowych oraz przesyłania danych
- Wykorzystanie sieci IP, Frame Relay, ATM oraz łączy satelitarnych dzięki technologii SkyPerformer (VSAT)
- Wysoka jakość transmisji głosu i danych także w sieciach o niskiej przepustowości (kompresja PowerCell)
- Minimalizacja kosztów eksploatacji przy zachowaniu topologii istniejących sieci zintegrowanych
- Ekonomiczna migracja do sieci VoIP
- Rozbudowany mechanizm QoS (Memotec ActView 3000)
- Szeroki wybór dostępnych protokołów i interfejsów
- Kompresja głosu 8:1
- Kompresja danych 4:1
- Współpraca z Memotec CX-U oraz modemami Vipersat Comtech EF Data

Urządzenia NetPerformer SDM-9600 produkcji amerykańskiej firmy Memotec to routery do cyfrowej transmisji głosu i danych w sieciach GSM, DCME (Digital Circuit Multiplication Equipment), VoIP i innych. Zostały specjalnie zaprojektowane dla instytucji oraz korporacji posiadających już kompleksowy system sieciowy. Łączą one w sobie funkcję multipleksera dostępowego, bramy głosowej oraz routera sieciowego przystosowanego do pracy w centralnym węźle sieci korporacyjnej, co sprawia, iż jest to obecnie najbardziej efektywne i ekonomiczne rozwiązanie sprzętowe.

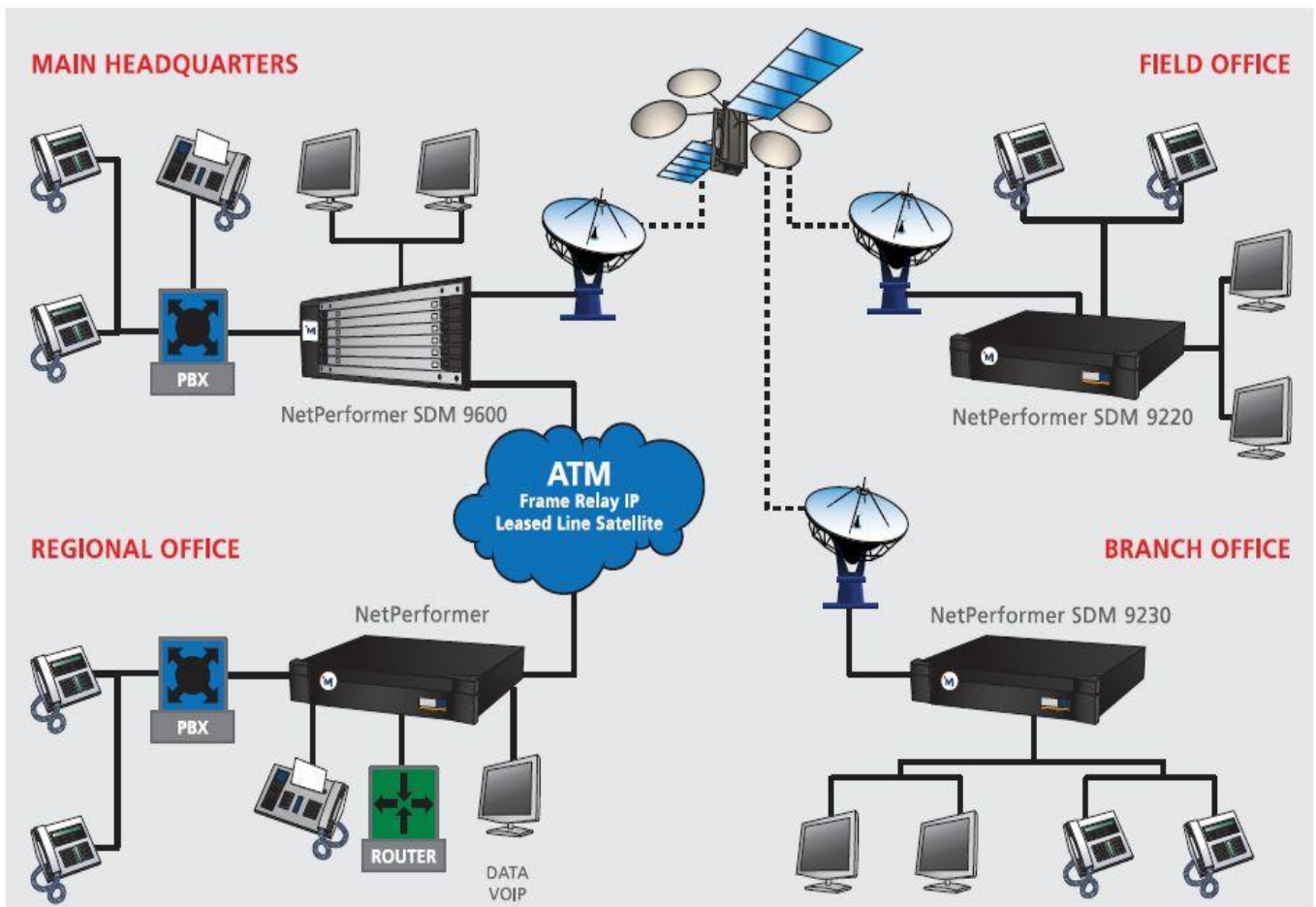
NetPerformer SDM-9600 charakteryzuje duża elastyczność sprzętowa i programowa, stanowiąc tym samym odpowiedź na aktualne wymagania odnoszące się do sieci konwergentnych. W powiązaniu z pozostałymi urządzeniami z rodziny NetPerformer pozwalają na konfigurację sieci zgodnie z zapotrzebowaniem, redukując przy tym koszty instalacji. SDM-9600 chassis wspiera rozmaite standardy interfejsów, integrując i rozdzielając ruch głosu i danych po sieci. Dzięki otwartej architekturze, można użyć do 80 cyfrowych łączy E1/T1 dla danych i głosu, 2400 kanałów dla cyfrowego głosu lub także 600 TRX-ów (radioaparatu nadawczo-odbiorczych) w ruchu GSM Abis/Ater (Memotec AbisXtender) w pojedynczej obudowie 5U.

NetPerformer SDM-9600 zapewnia wysoki stopień niezawodności pracy. Oprócz podwójnego zasilania obudowy, każde łącze wspiera bowiem dodatkowy procesor głosu 1:N oraz pełna redundancja 1:1, predestynując je tym samym do pracy w aplikacjach typu mission-critical oraz usługach generujących przychód. Ponadto, w razie konieczności, umożliwia przełączenie do innej sieci WAN (alternatywny routing).

Bardzo istotną cechą charakterystyczną sieci konwergentnych opartych o SDM-9600 jest również możliwość użycia łączności satelitarnej, w szczególności, gdy zachodzi konieczność połączenia odległych miejsc, poprzez specjalnie zoptymalizowaną w tym zakresie technologię SkyPerformer - przykład aplikacji wykorzystującej potencjał urządzeń NetPerformer SDM-9600 z rozszerzeniem SkyPerformer znajduje się na poniższej ilustracji.

NetPerformer™ SDM-9600 chassis

Zintegrowany system dostępowy



NetPerformer SDM-9600, podobnie jak pozostałe urządzenia klasy NetPerformer, używa wysoce wydajnej, opatentowanej i nagradzanej technologii kompresji i kolejkowania PowerCell, pozwalając na transmisję danych i wysokiej jakości głosu, wykorzystując przy tym w optymalny sposób dostępne pasmo w różnego typu sieciach pakietowych/komórkowych oraz bezprzewodowych. Cały ruch, dzięki zaawansowanemu mechanizmowi QoS, podlega priorytetyzacji. Duża elastyczność systemu opartego na SDM-9600 pozwala na użycie go w wielu rodzajach infrastruktury WAN: linie dedykowane, satelitarne, IP, Frame Relay oraz ATM.

Urządzenia NetPerformer SDM-9600 umożliwiają budowę aplikacji opartych o DCME. Użycie kompresji PowerCell zapewnia przy tym znacznie oszczędniejsze wykorzystanie dostępnego pasma niż standardowy VoIP w jakiegokolwiek infrastrukturze (nawet tych o niewielkiej przepustowości). SDM-9600 wspiera do tego VoIP oparty o protokół SIP oraz szeroką gamę kodeków odpowiedzialnych za głos, redukując koszty wynikające z konieczności instalacji dodatkowych urządzeń.

Powyższe cechy urządzeń NetPerformer SDM-9600 czynią je znakomitym rozwiązaniem dla korporacji czy instytucji przechodzących w coraz większym stopniu na transmisję pakietową (PBX), ale jednocześnie ciągle potrzebujących dostęp także do tradycyjnych usług PSTN. W szczególności uwidacznia się to podczas współdziałania z NetPerformerami SDM-9220/SDM-9230 i rozszerzeniem SkyPerformer, co można zaobserwować na powyższej ilustracji.

NetPerformer™ SDM-9600 chassis

Zintegrowany system dostępowy



Specyfikacja techniczna

<u>Obudowa:</u>	<ul style="list-style-type: none">- wolnostojąca, 19", uchwyty montażowe (modułowa)- do 5 x blade i wymiennych wiatraków (podczas działania urządzenia) z niezależnym filtrem powietrza
<u>Zasilanie:</u>	<ul style="list-style-type: none">- podwójny -48VDC
<u>Waga i wymiary (WxSxD):</u>	<ul style="list-style-type: none">- 15 kg, 221(5U)x482x414 mm
<u>Warunki pracy:</u>	<ul style="list-style-type: none">- temp. pracy: 0 do 45°C; temp. przechowywania: -20 do 65°C; wilgotność względna: 10 do 90%
<u>Nadzór:</u>	<ul style="list-style-type: none">- Memotec ActView 3000 (opcja-SkyPerformer), SNMP, współpraca z HP OpenView NNM, konsola, FTP, Telnet
<u>Blade (SDM-9620):</u>	<ul style="list-style-type: none">- uniwersalny port szeregowy, DTE lub DCE, złącze HD26F, zgodne z RS232/V.24, V.35, X.21/V.11, RS449/V.36, RS530, zegar wew./zew.- 2x Ethernet 10/100BaseT (złącze RJ45)- 5x gniazd na moduły DSP / blade- 1x port konsoli RJ45 (gniazdo), DTE/DCE - automatyczne wykrywanie, max. przepływność 115.2 Kbps
<u>Porty połączeniowe:</u>	<ul style="list-style-type: none">- przepływność: do 6 Mbps używając uniwersalnego portu szeregowego; do 8 Mbps używając zew. zegara- 4x E1/T1 pełny lub ramkowy (ATM - potrzebna dodatkowa licencja)- linie dedykowane: uniwersalny synchroniczny full duplex i T1/E1 (channelized); Frame Relay, HDLC i PPP, PowerCell- IP WAN: Ethernet, PPPoE, szeregowo i T1/E1 PPP, Frame Relay RFC-1490, ATM RFC-1483- Frame Relay (publiczny i prywatny): UNI User i Network, UNI, RFC-1490, PowerCell; PVC: 300 / blade, automatyczne rozpoznanie DLCI- ISDN T1/E1 PRI: switched or leased line mode, Frame Relay, PowerCell, PPP, HDLC- Switched lines lub Dial back-up: PowerCell szeregowo lub T1/E1 PPP
<u>Sieć WAN:</u>	<ul style="list-style-type: none">- topologia rozproszona, gwiazda, Punkt-Punkt, Punkt-Punkt/Wielopunkt poprzez satelitę (SkyPerformer - opcja)- automatyczna identyfikacja węzłów i kierowanie ruchem celem wybrania najkrótszej trasy- automatyczne rozkładanie obciążenia, pasmo na żądanie, komutowane łącza awaryjne- QoS: 8 profili, 16 ustawień priorytetyzacji, zgodnie z 802.11p oraz DiffServ TOS bits
<u>LAN:</u>	<ul style="list-style-type: none">- 2x Ethernet 10/100BaseT, 2 adresy IP/port- Ethernet II oraz IEEE 802.2, 802.3, SNAP- Standardy: IP RIPV1/V2 lub statyczny, OSPF, NAT, IP Multicast IGMP V1/V2 PIM-DM, BootP/DHCP relay, klient DHCP, IPX RIP i SAP, LLC2, 802.1p/q - kolejowanie i VLAN, 802.1D STP (Spanning Tree Protocol), MAC Layer- kryteria filtrowania: bazujący na protokole, adres (źródło, przeznaczenie lub SAP), TOS bit/diffServ, użytkownika
<u>Telefoniczne:</u>	<ul style="list-style-type: none">- kompresja głosu ACELP-CN (8K/6K), LDCD (16K), G.711, G.723.1, G.726, G.729, G.729a, MELP- FAX: G3 poprzez PowerCell, Super G3 konfigurowalny jako pass-through lub zwrotny do G3, G4 i inne ISDN- Modem: V.32bis do 14.4Kbps, zabezpieczenie telefonów STU-III poprzez PowerCell, pass-through (G.711)- impulsowo, tonowo, DTMF- porty analogowe FXS, FXO, E&M i cyfrowe: ISDN i QSIG T1/E1 PRI/BRI, E1 CAS/CCS transparentny/SS7
<u>Interfejsy/moduły:</u>	
Tylny moduł transmisyjny (SDM-9620)	<ul style="list-style-type: none">- zajmuje tylny slot, maksymalnie 1 / blade- 16x portów T1/E1 (zintegrowany CSU/DSU, konfigurowalny programowo, złącza RJ48, potrzebny kabel-adapter dla BNC E1-75)- możliwa zamiana jakichkolwiek portów cyfrowych na tej samej karcie interfejsów
DSP (wew.)	<ul style="list-style-type: none">- moduły DSP (High density) oferujące do 120 kanałów głosowych

Producent:



TELETRA KOMTRANS Sp. z o.o.

ul. Świerzawska 5, 60-321 Poznań

Dział handlowy: +48 61 8620 459

Fax: +48 61 8672 411

e-mail: office@komtrans.pl

www.komtrans.pl

