

NetPerformer™ SDM-9220/SDM-9230

Sieci konwergentne



- Konwergencja danych i głosu
- Wykorzystanie sieci IP, Frame Relay, ATM lub łączy satelitarnych (VSAT)
- Wysoka jakość transmisji głosu i danych także w sieciach o niskiej przepustowości (kompresja PowerCell)
- Minimalizacja kosztów eksploatacji przy zachowaniu topologii istniejących sieci zintegrowanych
- Ekonomiczna migracja do sieci VoIP
- Rozbudowany mechanizm QoS (Memotec ActView 3000)
- Szeroki wybór dostępnych protokołów i interfejsów (karty rozszerzeń)
- Kompresja głosu 8:1
- Kompresja danych 4:1
- Współpraca z Memotec CX-U oraz modemami Vipersat Comtech EF Data

Urządzenia NetPerformer SDM-9220 / SDM-9230 amerykańskiej firmy Memotec to routery do cyfrowej transmisji głosu i danych specjalnie zaprojektowane dla sieci o małej przepustowości. Są one dedykowane dla małych (SDM-9220) lub średnich (SDM-9230) węzłów sieciowych. Łączą one w sobie funkcję multiplexera dostępowego, bramy głosowej oraz routera sieciowego, co sprawia, iż jest to obecnie najbardziej efektywne i ekonomiczne rozwiązanie sprzętowe.

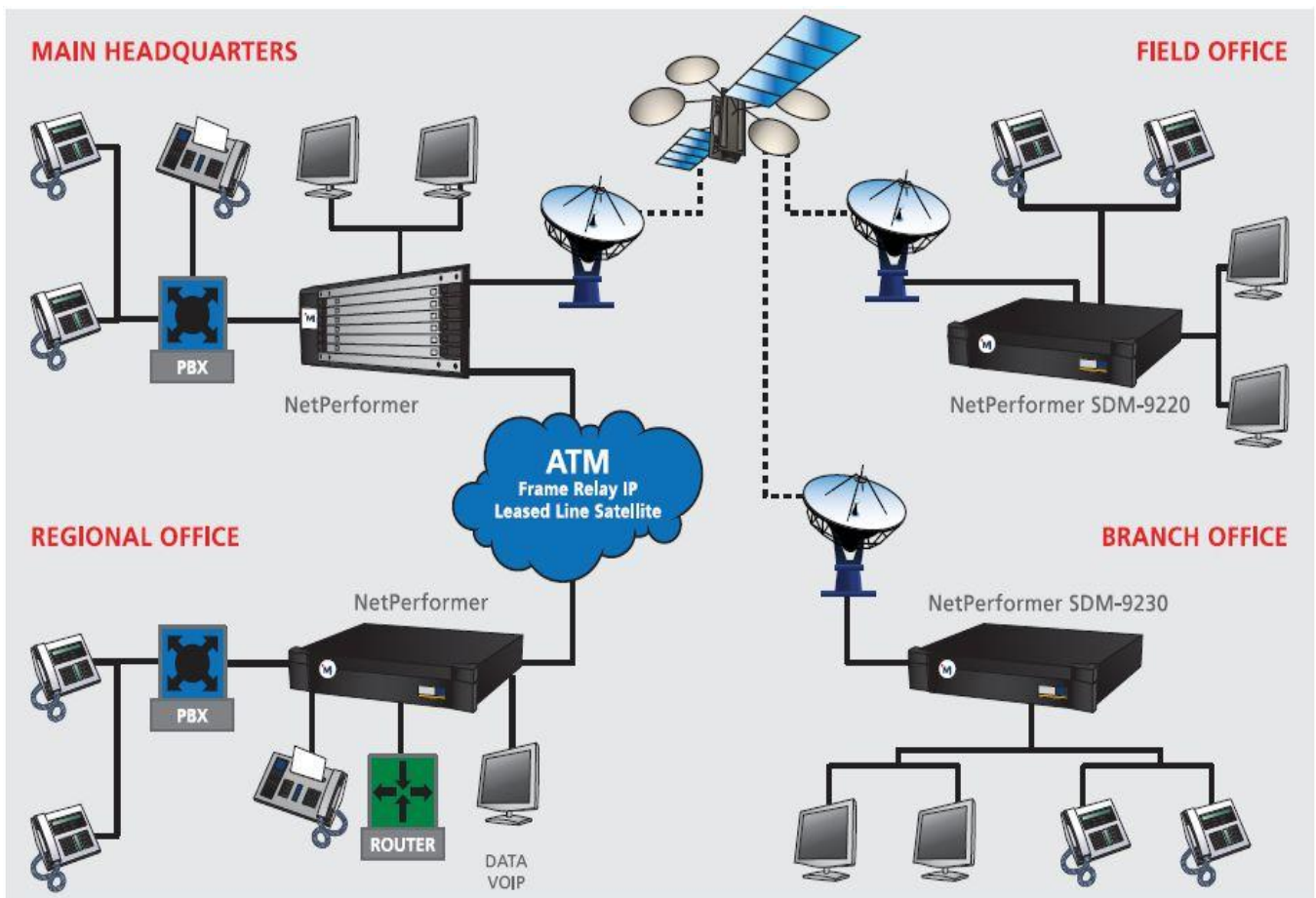
Urządzenia NetPerformer charakteryzuje duża elastyczność sprzętowa i programowa. Posiadają zarówno analogowe - FXS, FXO, E&M, jak i cyfrowe interfejsy telefoniczne - ISDN/QSIG BRI z opcjonalnym wsparciem dla SIP w przypadku telefonów VoIP oraz PBX, co sprzyja znacznej redukcji kosztów instalacji i wykorzystaniu istniejącej infrastruktury - do 8 kanałów analogowych lub cyfrowych w SDM-9220 / do 12 kanałów analogowych lub 120 cyfrowych w SDM-9230. W standardowej konfiguracji routery NetPerformer wyposażone są w 1 uniwersalny port szeregowy, 2 interfejsy Ethernet 10/100Base-T, 1 gniazdo na moduł DSP (dostępne moduły od 5 do 30 kanałów) oraz 2 lub 3 sloty na karty rozszerzeń w zależności od wersji. Ponadto można je opcjonalnie doposażyć w zestaw dodatkowych interfejsów znacznie rozszerzając ich możliwości.



Bardzo istotną cechą charakterystyczną sieci opartych o routery SDM-9220 / SDM-9230 jest również możliwość użycia łączności satelitarnej, w szczególności, gdy zachodzi konieczność połączenia odległych miejsc, poprzez specjalnie zoptymalizowaną w tym zakresie technologię SkyPerformer - przykład aplikacji wykorzystującej potencjał urządzeń NetPerformer SDM-9220 / SDM-9230 z rozszerzeniem SkyPerformer znajduje się na poniższej ilustracji.

NetPerformer™ SDM 9220 - SDM 9230

Sieci konwergentne



Wykorzystując oprogramowanie Memotec ActView 3000 można w łatwy sposób zarządzać i konfigurować, a dzięki wsparciu dla SNMP także nadzorować istniejącą sieć za pomocą intuicyjnego, graficznego interfejsu użytkownika. ActView 3000 współpracuje również z HP OpenView NNM dla systemów Windows lub Unix (Sun Solaris).

Routery NetPerformer SDM-9220 / SDM-9230, podobnie jak pozostałe urządzenia klasy NetPerformer, wykorzystują wysoce wydajną, opatentowaną i nagradzaną technologię kompresji i kolejkowania PowerCell, pozwalając na transmisję danych i wysokiej jakości głosu, wykorzystując przy tym dostępne pasmo w różnego typu sieciach WAN, ISDN BRI oraz PRI, Frame Relay, IP/IPP lub IP/Ethernet jedynie w minimalnym stopniu. Dodatkowo, dzięki powiązaniu PowerCell QoS z IP Precedence TOS bit oraz 802.1p/q, routery NetPerformer stanowią idealne rozwiązanie dla aplikacji typu mission-critical. Użytkownik może w tym celu zdefiniować do 8 różnych profili QoS oraz 16 poziomów ustawień priorytetów transmisji pakietów sprawiając, że przepustowość łącza zostanie użyta w najbardziej optymalny sposób.



Powyższe cechy urządzeń NetPerformer czynią je znakomitym rozwiązaniem dla firm czy instytucji przechodzących w coraz większym stopniu na transmisję pakietową, ale jednocześnie ciągle potrzebujących dostęp także do tradycyjnych usług PSTN.

NetPerformer™ SDM 9220 - SDM 9230

Sieci konwergentne



Specyfikacja techniczna

- Obudowa:** - Wolnostojąca, 19", uchwyty montażowe
- Zasilanie:** - 100-240VAC, 50/60Hz, max. 65W
- Waga i wymiary (WxSxD):** - 4.5 kg, 89x427x310mm
- Warunki pracy:** - temp. pracy: 0 do 45°C; temp. przechowywania: -20 do 65°C; wilgotność względna: 10 do 90%
- Interfejsy wbudowane:**
- uniwersalny port szeregowy, DTE lub DCE, złącze HD26F, zgodne z RS232/V.24, V.35, X.21/V.11, RS449/V.36, RS530, zegar wew./zew.
 - 2x Ethernet 10/100BaseT (złącze RJ45)
 - 1x gniazdo na moduł DSP
 - 2x lub 3x (SDM-9230) sloty na dodatkowe karty rozszerzeń
- Interfejsy opcjonalne:**
- 2- i 4-portowe moduły FXS oraz FXO z wbudowanym DSP (RJ11, programowa kontrola impedancji)
 - 4-portowe moduły E&M z wbudowanym DSP (2- lub 4-żyłowe, typ I, II i V, 600 Ohm, RJ48)
 - dostępny jako opcja 4-żyłowy PTT (Push to Talk)
 - pojedynczy lub podwójny port T1/E1 (konfiguracja programowa, złącze RJ48, dla BNC E1-75 potrzebny kabel-adapter, NT/TE)
 - podwójny port BRI S/T (1/2B+1D, 1/2B+0D, NT/TE, RJ48)
 - 2-portowy uniwersalny, szeregowy WAN (user/link), DTE lub DCE, HD26F, zgodny z RS232/V.24, V.35, X.21/V.11, RS449/V.36, RS530, zegar wew./zew.
 - moduły DSP dla 5, 10, 15, 25 lub 30 kanałów głosowych oraz 60 lub 120 - High Density (SDM-9230)
 - moduły DSP wspierające do 8 kanałów głosowych BRI (SDM-9220)
- Sieć WAN:**
- topologia rozproszona, gwiazda, Punkt-Punkt, Punkt-Punkt/Wielopunkt poprzez satelitę (SkyPerformer - opcja)
 - automatyczna identyfikacja węzłów i kierowanie ruchem celem wybrania najkrótszej trasy
 - automatyczne rozkładanie obciążenia, pasmo na żądanie, komutowane łącza awaryjne
 - QoS: 8 profili, 16 ustawień priorytetyzacji, zgodnie z 802.11p oraz DiffServ TOS bits
- LAN:**
- 2x Ethernet 10/100BaseT, 2 adresy IP/port
 - Ethernet II oraz IEEE 802.2, 802.3, SNAP
 - Standardy: IP RIPV1/V2 lub statyczny, OSPF, NAT, IP Multicast IGMP V1/V2 PIM-DM, BootP/DHCP relay, klient DHCP, IPX RIP i SAP, LLC2, 802.1p/q - kolejowanie i VLAN, 802.1D STP (Spanning Tree Protocol), MAC Layer
 - kryteria filtrowania: bazujący na protokole, adres (źródło, przeznaczenie lub SAP), TOS bit/diffServ, użytkownika
- Nadzór:** - Memotec ActView 3000 (opcja-SkyPerformer), SNMP, współpraca z HP OpenView NNM, konsola, FTP, Telnet
- Telefoniczne:**
- kompresja głosu ACELP-CN (8K/6K), LDCD (16K), G.711, G.723.1, G.726, G.729, G.729a
 - FAX: G3 poprzez PowerCell, Super G3 konfigurowalny jako pass-through lub zwrotny do G3, G4 i inne ISDN
 - Modem: V.32bis do 14.4Kbps, zabezpieczenie telefonów STU-III poprzez PowerCell, pass-through (G.711)
 - impulsowo, tonowo, DTMF
 - porty analogowe FXS, FXO, E&M i cyfrowe: ISDN i QSIG T1/E1 PRI/BRI, E1 CAS/CCS transparentny/SS7

Producent:



TELETRA KOMTRANS Sp. z o.o.

ul. Świerzawska 5, 60-321 Poznań

Dział handlowy: +48 61 8620 459

Fax: +48 61 8672 411

e-mail: office@komtrans.pl

www.komtrans.pl

